

32T边缘计算智能工作站

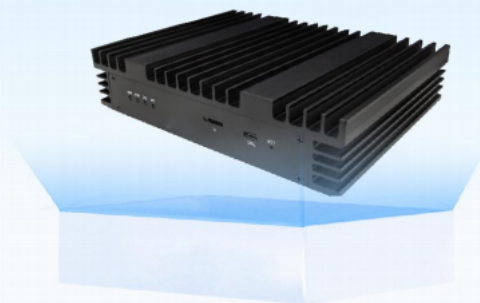
型号: DEP02A

DEP02A是基于 RK3568 设计的一款高性能、低功耗的边缘计算设备,可扩展1~2个AI加速模组,最高可扩展算力32TOPS@INT8;支持4k@60fps HDMI图像输出,可视化界面开发;支持应用于广泛应用于智慧交通、智慧工地、智慧城管等领域。

✔ 32T算力灵活配置

✔ 4K@60fps视频解码

异构双核处理



产品参数 ▼

处理器	CPU	ARM Cortex-A55 四核@2.0GHz
AI算力	INT8	最高可达32TOPS
内存	标准配置	LPDDR4, 2GB (可选4GB/8GB)
eMMC	标准配置	16GB (可选32GB/64GB)
视频/图片编解码	视频解码能力	最大支持16路1080P@30fps H.265/H.264/VP8/VP9
	视频编码能力	最大支持8路1080P@30fps H.265/H.264/VP8/VP9
	图片编解码能力	支持820fps@FHD
接口	网络接口	支持接入10/100/1000M 网络
	外部接口	USB/HDMI/RST/TF卡
	扩展接口	预留两个AI模组扩展接口
	电源接口	DC 12V
运行功耗	25°C 空载	3.8W
结构尺寸	长*宽*高	197mm * 154mm * 43mm
AI算法		TensorFlow、Caffe、Pytorch等深度学习框架
开发环境		Debian V10、Ubuntu20.04
工作环境		支持-40°C~+70°C宽温级工作环境